

## SkiWelt Actueel Winter 2009/10

### SkiWelt Ellmau

#### NIEUW: Ellmi's 6-persoons

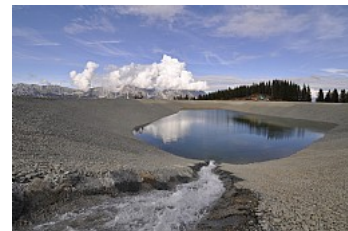
Koppelbare **6-persoons-stoeltjeslift met stoelverwarming** rondom de Schmiedalm. De Schmiedalm-sleeplift blijft in verkorte vorm bestaan.



#### Verder gepland in Ellmau:

- Uitbreiding besneeuwingsinstallatie tot 1.000 l/s
- Spaarbekken Tanzboden 110.000 m<sup>3</sup>
- Sneeuwzekerheid in Ellmau-Going:

bij vorst kan 80% van de pistes in Ellmau-Going in slechts 70 uur worden besneeuwd!



### Hopfgarten-Itter-Kelchsau:

Uitbreiding van de **besneeuwingsinstallatie - afdaling Hohe Salve - Hopfgarten**

### SkiWelt Westendorf:

de **1-persoons-stoeltjeslift - Choralpe in de SkiWelt Wilder Kaiser - Brixental** is in de zomer van 2009 afgebroken. In het skigebied Westendorf worden meerdere nieuwe skihutten gepland.

### SkiWelt Scheffau:

**Planning 2010/2011:** opknapbeurt van **de Osthangbaan – koppelbare 8-persoons-stoeltjeslift**. Bij deze lift wordt hoge prioriteit gegeven aan het vervoer van kinderen!

From winter 08/09 SkiWelt Wilder Kaiser - Brixental is offering you the opportunity to access your personal "**skiline**" by entering at the end of your day's skiing your ski pass number on the internet at [www.skiwelt.at](http://www.skiwelt.at).



**NIEUW: mobile.skiwelt.at**

**voor mobieltje en Co ! Altijd en overal online met de SkiWelt Wilder Kaiser - Brixental:** de SkiWelt Wilder Kaiser - Brixental vervult weer eens een pioniersrol als het gaat om klantenservice en marketing. Naast de jarenlange, beproefde aanwezigheid op internet is de SkiWelt per direct ook optimaal bereikbaar voor mobieltjes, iPhones, PDA's en alle andere mobiele apparaten.

Eén blik op de SkiWelt-site met behulp van de PDA tijdens de heenreis op de autoweg, informatie over de volgende skidag via WLAN voor iPhone op de hotelkamer, piste-informatie in de lift op je mobieltje – dit alles is nu mogelijk. Comfortabel en snel, maar vooral: informatief. Het actuele weer, actuele sneeuwberichten, downloadbaar pistenpanorama, lift- en pistestatus, bedrijfstijden van liften, verbindingen, informatie over berghutten of kamers, evenementen en ga zo maar door; alles wat voor de gast interessant kan zijn wordt in real time geleverd op Handy & Co. Het is zelfs mogelijk onderweg kamers te zoeken en aan te vragen, met alle contactgegevens van de verhuurder direct bij de hand...

**NIEUW: ALPENIGLU® iglodorp in Hochbrixen**

Een sprookjeswereld van ijs en sneeuw, een belevenispark in de winterwereld van de Kitzbüheler Alpen - dat is het ALPENIGLU® iglodorp, dat vanaf komend winterseizoen de bezoekers in de SkiWelt Wilder Kaiser - Brixental zal betoveren. Het witte dorp ligt bij het bergstation in Hochbrixen.



**Iglohôtel, restaurant, bar, ijsexpositie, zonnelounge** - het ALPENIGLU® iglodorp is een beleveniswereld met tal van facetten.



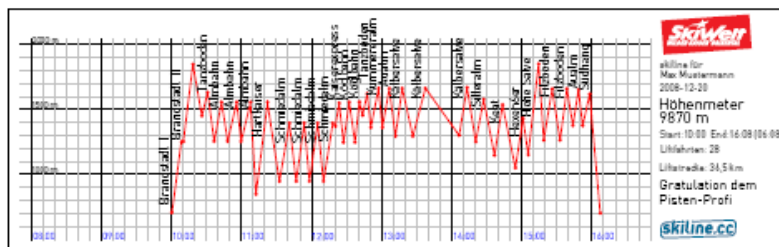
In het middelpunt staat natuurlijk de stof waarvan winterdromen gemaakt zijn: ijs! Fondue op de glasheldere ijstafel, overnachtingen in de iglo-suite, coole drankjes uit ijsglazen: alles draait om sneeuw en ijs.



**skiline - skipas-evaluatieservice - Hoeveel hoogtemeters heb ik afgelegd?**

The "skiline" gives a timed altitude profile of the route you chose in the ski resort. It contains an accurate list of the lifts you used, the total metres you climbed and an estimate of how many kilometres you covered on the descent.

As a registered user you will also receive a comprehensive evaluation of all your ski days throughout the season!



**WINTERSEIZOEN 2009/10** Hoofdseizoen van **19 december 2009** tot **19 maart 2010**  
 Laagseizoen tot **18 december 2009** en vanaf **20 maart 2010**.  
 (Het seizoenbegin staat op het programma voor 05-12-2009, bij goede sneeuwcondities ook eerder)



Winterpanorama 2009/10...

...kan worden gedownload van [www.skiwelt.at/images](http://www.skiwelt.at/images)

**Skibusverbindingen:**

**Ellmau, Going:** Gratis busverbinding tussen de plaatsen en van de dalstations naar de dorpscentra. **Scheffau, Söll:** Gratis busverbinding dalstation - dorpscentrum; geen gratis verbinding tussen Söll, Scheffau, Ellmau; **skibus Ki-West - Pengelstein:** regelm. skibusvervoer tussen de dalstations 8-persoonsgondelbaan Ki-West en 8-persoonsgondelbaan Pengelstein 1. **Wörgl via Hopfgarten, Westendorf, Brixen im Thale naar Kitzbühel:** Regelmatige skibus van Wörgl en alle plaatsen in de 'Ferienregion Hohe Salve' naar Hopfgarten (alle skibussen in skikleding gratis)! Voor de vertrektijden en halteplaatsen van de ÖBB: zie de borden met de dienstregeling.

## SkiWelt Events in winter 2008-09

### SkiWelt Winter-opening in Söll: 11 t/m 13 december 2009

'Die Jungen Zillertaler' – luiden het weekend op de openingsavond (11-12-09) energiek in met bekende nummers als 'Auf der Bruck trara' en 'So a schöner Tag (Fliegerlied)'. Op zaterdag volgt tot diep in de nacht het ene hoogtepunt op het andere: na uitvoerige skitests in Hochsöll loopt de stemming zaterdagavond op naar het kookpunt – ook al laat de buitenthermometer heel andere temperaturen zien.

De band 'Frontal', onderscheiden als beste partyband van Duitsland in 2007, voert de stemming verder op alvorens de rock- en popband 'Reamonn' de boel op stelten zet met hits als 'Supergirl', 'Star' en 'Alright'.

Op zondag wordt de opening in Hochsöll afgesloten met nog meer **skitests** en **muziek**. Wie al dit amusement voor een top-prijs wil meebelevén, zit helemaal goed met het **Winter-Opening-Package** inclusief accommodatie en skipas.



**Interessante arrangementen met 2-daagse skipas, 2 overnachtingen & entree in partytent - [www.skiwelt.at](http://www.skiwelt.at)**

### Superskiweken 2009/10

Vanaf de seizoensstart **t/m 20-12-2009** en **van 14 maart 2010** tot seizoenseinde kunt u in de SkiWelt Wilder Kaiser - Brixental met een all-in-arrangement van geselecteerde verhuurders extra voordelig skiën. Meer informatie op [www.skiwelt.at](http://www.skiwelt.at)

### vanaf 13 januari 2010

**Ladies-skidag** - vanaf **13-01-2009** skiën dames elke woensdag met een dag- of deeldagkaart tegen kindertarief!

### FIS - nachtslalom - 21 januari 2010 - in Westendorf

**op Wereldcup-niveaumeet wereldsterren om aan te raken**

**Slomsport van het hoogste niveau** en skitoppers van heel dichtbij bij de 'Hahnenkamm Warm-Up-Nachtslalom' in het skigebied Westendorf. - 18.00 Start 1e manche - 20.30 Start 2e manche - Entree: EUR 4,00

### 11. Austrian Masters Shred Down Contest - 4.-7. marzo 2010 a Westendorf

Bekende en **spectaculaire Freestyle-wedstrijd** op internationaal niveau met Shred Down Party

## In één oogopslag

### 279 pistekilometers

**120 blauwe** pistekilometers  
**132 rode** pistekilometers  
**11 zwarte** pistekilometers  
16 kilometer skiroutes

### 70 horecafaciliteiten

Ruim 70 berghutten, herbergen, restaurants en bars staan in de hele SkiWelt Wilder Kaiser - Brixental garant voor uw liefelijk welzijn!

### Funparks

Ellmau: Intersport KaiserPark  
Söll: wintergarten Snowpark  
Westendorf: Boarders Playground

### Parcoursen met snelheidsmeting

Brixen im Thale: Jochbahn (6)  
Ellmau-Going: Almbahn (98)  
Scheffau: Ostlift (65)

### Winterwandelpaden

Brixen im Thale: vanaf Bergstation 6EUB Hochbrixen (1)  
Ellmau-Going: vanaf Bergstation Hartkaiser (80),  
vanaf Bergstation Astberg (100)  
Scheffau: Brandstahl (60/61/62), rondwandelroute  
Hopfgarten-Itter: dalwandeling naar Hopfgarten (20)

### Loipes:

**180 km** Langlaufloipes!

**108 km blauw**, **52 km rood** en **20 km zwart**

**Hoogteloipe:** bij bergstation Hochbrixen (1), 6 EUB - 2,8km lang

**Nachtloipe:** verlichte & besneeuwde loipe in het dorp Scheffau, 2km lang

### 91 kabelbanen en liften

17 oefenliften, 23 sleepliften  
21 stoeltjesliften  
15 koppelbare stoeltjesliften  
14 gondels - 1 spoorbaan

Er kunnen **137.800** personen/h worden vervoerd!!

### WAANZINNIG sneeuwzeker

ca. 1.000 besneeuwingsinstallaties zorgen voor 210 km besneeuwbare piste!

### Winterseizoen 2008/09

**De dalritten en alle belangrijke SkiWelt-verbindingen waren van de eerste (29-11-2008) tot en met de laatste dag (14-04-2009) zonder uitzondering in bedrijf.**

START op 29-11-2008 - Sneeuwlaag dal, 20 cm  
Sneeuwlaag berg, 50 cm  
EINDE op 13-04-2009 - Sneeuwlaag dal, 40 cm  
Sneeuwlaag berg, 140 cm

### Wedstrijdparcoursen

Brixen im Thale: Kälbersalve (2)  
Ellmau-Going: Almbahn (98)  
Kelchsau: Hagermoos (37), Hagerjoch (38)  
Scheffau: Eiberg (67)  
Westendorf: Zieplhang, oefenwei,  
Laubkogel, Talkaser

### Nachtskiën

Brixen im Thale: Schusterbühel (17), licht, dagelijks geopend  
Westendorf: Schneeberg (126), licht, dinsdags geopend  
Söll: Hochsöll (40), Keat (43), Hexenber(45),  
Salvenmoos (47), middelzwaar-licht, 10km  
geopend woensdag - zaterdag van 18.30 - 22.00  
uur, dalrit tot 22.30 uur

### Skiercross:

Ellmau: Almbahn (98)



**WAANZINNIG GROOT**

## Rodelbanen / verlicht

**Ellmau-Going:** Astbergbahn-Going (100), vanaf de Hausberg (Going) of de Treichlhof hetzij naar Ellmau (Naschberg - Hotel Bär) of naar Going (vlak bij Café Ritterhof - oefenwei), lengte 4,5 km, goed beveiligd; dagelijks geopend, elke dinsdag, woensdag en vrijdag van 19.30 – 21.00 uur Lift in bedrijf tot 2.00 uur; verlicht!!! Opgelet: 's avonds zijn de dagskipassen en seizoenskaarten niet geldig!! Rodelverhuur: bergbaan Going, Intersport Winkler, Goingsport

**Söll:** Gondelbaan Hochsöll (40), van het bergstation naar het dalstation, lengte 3km, goed beveiligd, met vast geïnstalleerde besneeuwingsinstallatie!!! Dagelijks geopend van 8.00 – 17.00 uur Avondbedrijf van woensdag t/m zaterdag, 18.30 – 21.30 uur – verlicht van 16.30 – 3.00 uur! Opgelet: 's avonds zijn de dagskipassen en seizoenskaarten niet geldig!! Rodelverhuur - direct bij het dalstation van de bergbaan Söll.

## Langste afdaling

**Brixen:** Kandler Alm, dalafdeling, 5,5 km lang,  
**Ellmau:** Dalafdeling (80b), Hartkaiser, 4,2 km lang, middelzwaar, 735m hoogteverschil  
**Going:** Astberg, 100b, 2,95 km lang, licht, 469m hoogteverschil  
**Hopfgarten-Itter:** Hohe Salve - Itter, 6 km lang, middelzwaar, 1120m hoogteverschil  
**Scheffau:** Brandstadl dalafdeling, 6,2km lang, middelzwaar, 898m hoogteverschil  
**Söll:** Dalafdeling Hohe Salve, Hochsöll, 40, 42e - 7,3km  
**Westendorf:** Dalafdeling, 4,6km lang, middelzwaar, 1.050m hoogteverschil

## Moeilijkste afdaling

**Brixen:** Kaslach afdaling,, nr. 1a  
**Ellmau:** Hartkaiser zwarte afdaling, nr.80b , 400m hoogteverschil  
**Going:** Viehap, Astberg, zwaar, 469m hoogteverschil  
**Scheffau:** Brandstadl, Moderer afdaling, zwaar, 898m hoogteverschil  
**Söll:** Afdaling 40/45, zwaar, 680m hoogteverschil  
**Westendorf:** Alpseite, zwaar 80% - steilste afdaling van de SkiWelt!

## Tiefschnee-/FreeRide-gebieden

**Westendorf:** Fleiding/Hampfer  
**Scheffau:** Moderer Brandstadl - dalstation (5,5km) Skiroute – niet geprepareerd  
**Ellmau:** Köglbahn Südosthang (2km), Jägerhütte Talstation (4,2km)

## Skiercross:

**Ellmau:** Wellen, Jumps en Steilkurven, Almbahn (98)

## Snow-/Funparks:

**Ellmau:** Intersport Kaiserpark voor beginners tot en met profs met Quarterpipe, Tables, Slides, Jumps en Tanzbodenbahn;  
**Westendorf:** Boarders Playground bij de Gampenkogelbahn met Tables, Jumps, Rail, Roller, Funbox en Chill-Area

## Best of SkiWelt-pistes

Maak kennis met de Salven-, Kaiser- en Westendorf-ronde: de mooiste pistes van de SkiWelt Wilder Kaiser - Brixental!

## SkiWelt-'Skihasentreff'

afspreken, elkaar ontmoeten, skiën – bij de SkiWelt-SkiHasentreff-partnerhutten of op het forum op onze homepage [www.skiwelt.at](http://www.skiwelt.at)

## Panoramacamera's

dagelijks live op Bayern-TV, TW1, 3Sat en op [www.skiwelt.at](http://www.skiwelt.at)



**WAANZINNIG GROOT**

## Algemene informatie

### Alles onder één dak

**SkiWelt Wilder Kaiser – Brixental Marketing GmbH**

**Stockach 38**

**6306 Söll**

**Tel.: +43 5333 400 – Fax +43 5333 400-9100**

[www.skiwelt.at](http://www.skiwelt.at)

[office@skiwelt.at](mailto:office@skiwelt.at)

### 6 bergbanen vormen het grootste aaneengesloten skigebied van Oostenrijk:

**Bergbahn Ellmau-Going,**  
tel. +43/5358/2320

**Bergbahnen Hohe Salve GmbH & Co KG,**  
tel. +43/5335/2238

**Bergbahn Scheffau GmbH & Co. KG,**  
tel. +43/5358/8153-0

**Bergbahn Brixen im Thale AG,**  
tel. +43/5334/8507-0

**Berg- & Skilift Hochsöll GmbH & Co KG,**  
tel. +43/5333/5260

**Bergbahnen Westendorf GmbH,**  
tel. +43/5334/2000

### **De SkiWelt Wilder Kaiser – Brixental telt 3 toeristenorganisaties.**

#### **De toeristenorganisaties met de bijbehorende plaatsen:**

#### **Tourismusverband Wilder Kaiser**

A-6352 Ellmau

Tel. +43/50509

Fax: +43/50509-55

E-mail: [office@wilderkaiser.info](mailto:office@wilderkaiser.info)

[www.wilderkaiser.info](http://www.wilderkaiser.info)

#### **Plaatsen: Ellmau**

**Going**

**Scheffau**

**Söll**

#### **Tourismusverband Kitzbüheler Alpen**

A-6365 Kirchberg in Tirol

**Tel.:** +43/05357/2000

**Fax:** +43/05357/2000 - 100

E-mail: [info@kitzbuehel-alpen.com](mailto:info@kitzbuehel-alpen.com)

[www.kitzbuehel-alpen.com](http://www.kitzbuehel-alpen.com)

#### **Plaatsen: Brixen im Thale**

**Kirchberg**

**Westendorf**

#### **Ferienregion**

#### **Hohe Salve**

A-6361 Hopfgarten

Tel. +43/5335/2322

Fax: +43/5335/2630

E-mail: [info@hohe-salve.com](mailto:info@hohe-salve.com)

[www.hohe-salve.com](http://www.hohe-salve.com)

#### **Plaatsen: Hopfgarten**

**Itter**

**Kelchsau**

**Wörgl**

**Angath**

**Angerberg**

**Kirchbichl**

**Mariastein**