

6 EINZIGARTIGE ERLEBNISWELTEN,
IM HERZEN DER KITZBÜHELER ALPEN

Filzalmsee Hochbrixen . Ellmi's Zauberwelt Ellmau
Hohe Salve Hopfgarten . KaiserWelt Scheffau
Hexenwasser Hochsöll . Alpinolino Westendorf

SkiWelt Aktuell Winter 2008-09

SkiWelt Brixen im Thale:

Neue 8er-Gondelbahn von der neuen Talstation auf die Choralpe Westendorf

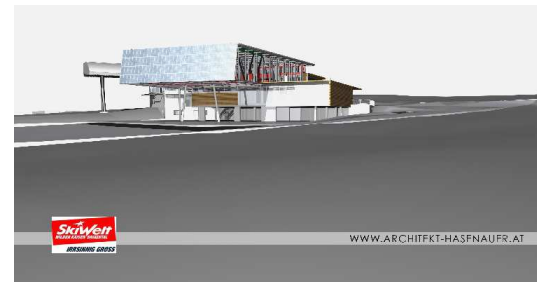
Talabfahrt: 5,5 km mit 1.020 Höhenmetern

Ab der Wintersaison 2008/09 bringt ein Förderband und ein Kleinlift die Skifahrer und Boarder vom Pistenende im Bereich des Badesees direkt zur neuen Talstation der „SkiWeltbahn“. Diese wurde gegenüber der sonseitig gelegenen Seilbahnstation Brixen gebaut. Eine Brücke über der Brixental Bundesstraße verbindet die beiden Talstationen miteinander. Das Skigebiet Westendorf ist nun problemlos und schnell ohne Verbindungsbus erreichbar.

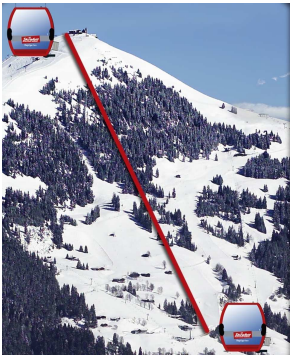


Weltneuheit!!!

Der Kleinlift „Sonnenlift“ wird mit einer **Photovoltaikanlage** betrieben. Die Solarflächen sind an der Südseite der neuen Talstation der „SkiWeltbahn“ angebracht. Durch die erzeugte Energie kann der Sonnenlift zu **100%** mit der Kraft der Sonne betrieben werden. Auch im Falle von Schlechtwetter hat die Anlage genug Energie gespeichert um ausschließlich solar betrieben zu werden.



SkiWelt Hopfgarten-Itter-Kelchsau:



IRRSINNIG heiss ...ist die neue 8er-Gondelbahn Salvenbahn II mit Sitzheizung!

Ein Highlight in der SkiWelt - die erste Gondel, die mit Sitzheizung ausgestattet ist! Die neue Bahn bringt die Skifahrer von der Mittelstation direkt auf die Hohe Salve - und das in **nur 5,67 Minuten!** Sie ersetzt den 1er-Sessellift von der Rigi auf die Hohe Salve. Der 3er-Sessellift von der Mittelstation zur Rigi bleibt bestehen.

SkiWelt Westendorf:

IRRSINNIG hoch hinaus...geht´s mit der neuen 8er Gondelbahn Choralmbahn:

Sie ersetzt den 1er-Sessellift Alpenrose(Nr.112) und führt zur neuen Bergstation auf die Choralpe. Die neue Bahn legt **6m/sec** zurück, Fahrzeit auf die Choralpe: ca. **7min.** Länge der Bahn: 2.4km und ein Höhenunterschied von 891m.



SkiWelt S Ö L L:

Irrsinnig Orange... ist die neue kuppelbare 6-er Sesselbahn **Siller-Keat**, sowohl ausgestattet mit Sitzheizung als auch mit einer Haube. Sie ersetzt den 3er-Sessellift „Silleralm“.

SkiWelt Scheffau:



Der Jochstüb'n-Speicherteich wurde von ca. 70.000 m³ auf **170.000 m³** erweitert. Die Leistung für die Beschneigung wurde somit von 250 l/sec auf **410 l/sec** erhöht. Insgesamt gibt es in Scheffau 150 Schneeerzeuger, davon sind 92 Lanzen und 58 Kanonen.



SkiWelt Ellmau:

Vollbestückung der Schneeschanze mit Turmmaschinen und Lanzen auf der Hartkaisertalabfahrt bis zur Mittelstation und bei der blauen Piste "Köglbahn". Neubau einer Füllleitung vom Tal zur Pumpstation Rüberzahl. Erweiterung um **50 l/sec** bei der Pumpstation "Rüberzahl", ebenfalls neue Feldabgänge und eine neue Wasserschiene zum Berg.

Projekt 2009/10 - kuppelbarer 6er Sessellift - Ellmi's 6er.



SkiWelt Events im Winter 2008-09

SkiWelt Winter-Opening in Söll:

Von **12. bis 14. Dezember 2008** mit Live Bands

„Die Jungen Zillertaler“ stimmen am Eröffnungsabend (12.12.08) mit bekannten Stücken wie „Auf der Bruck trara“ oder „Tannenzapfenzupfen“ das Wochenende schwungvoll ein. Am Samstag steuern Laune und Action bis spät in die Nacht immer neuen Höhepunkten zu: Nach ausgiebigen Skitests in Hochsöll, kommt die Stimmung am Samstagabend dann zum Kochen – auch wenn das Außenthermometer ganz andere Temperaturen anzeigt: Die Band „Frontal“, ausgezeichnet als beste Partyband Deutschlands 2007, steigert den Stimmungspegel, ehe es die „Hermes House Band“ mit Partyknüllern wie „Che Sera Sera“ und „I will survive“ krachen lässt.

Eintritt Freitag: FREI !!
Eintritt Samstag: Vorverkauf € 11,00 Abendkasse € 13,00

Interessante Pauschalangebote ab € 119,00 pro Person
(2-Tagesskipass, 2 Übernachtungen, Eintritte ins Partyzelt) finden sie auf www.skiwelt.at!



12.12. 2008 - Söller Zwoa-Light-Parallel Race (Nachtslalom) (www.wilderkaiser.info)



Superskiwochen 2008/09

Von Saisonbeginn **bis 21.12.2008** und **ab 15. März 2009** bis Saisonende können Sie im Rahmen einer Wochen-Pauschale von ausgewählten Vermietern besonders günstig in der SkiWelt Wilder Kaiser - Brixental skifahren. Nähere Infos auf www.skiwelt.at

ab 07. Januar 2009:

Ladies-Skitag - ab **07.01. 2009** fahren Damen immer mittwochs mit Tages- oder Teiltageskarten zum Kindertarif!

22. Januar 2009:

FIS - Nachtslalom in Westendorf auf Weltcup Niveau mit Stars zum Anfassen

Slalomsport der Extraklasse und Skistars aus nächster Nähe – das bietet der „Hahnenkamm Warm-Up-Nachtslalom“ in der SkiWelt Wilder Kaiser - Brixental in Westendorf. Die besten Slalomläufer der Welt nehmen bei diesem wohl am stärksten besetzten „normalen“ FIS-Rennen der Welt die Gelegenheit für einen letzten Test unter Rennbedingungen vor dem Hahnenkamm-Slalom am Ganslernhang wahr. Der 21. internationale FIS-Alpenrosenpokal geht am Donnerstag, 22. Jänner, auf der beleuchteten Nachtpiste im Westendorfer Ortszentrum in Szene.



Das Programm:

- 18:00 Uhr: Start zum ersten Durchgang
- 20:30 Uhr: Start zum zweiten Durchgang
- anschließend Siegerehrung --- Eintritt: EUR 4,00

31. Januar 2009:

Mountains in Motion An der Talstation der Bergbahn Scheffau am Wilder Kaiser

Eine Konzertveranstaltung der Superlative - mit aktuellen Künstlern aus der POP und Rock Szene!

13. Februar 2009:

Das „Jump & Freeze“ in Westendorf feiert seine 13. Auflage.

Aus kleinen Anfängen entwickelt sich aus dem „Sprung ins Eiswasser“ in den letzten Jahren ein internationaler Top-Event. Alle großen TV-Sender berichten regelmäßig zur Faschingszeit vom Spaß-Ereignis in den Tiroler Bergen. Ähnlich wie die Medienaufmerksamkeit steigerten sich auch der Zuschauerandrang und die Zahl der Teilnehmer ständig. Es werden wieder zahlreiche Teilnehmer erwartet, die sich vor wieder knapp 10.000 Zuschauern in das mit 20.000 Litern Eiswassern gefüllte Becken zu stürzen.



Boarders Playground - EVENTS 2008/2009

10 years BP Projects / a celebrity statement / 5. - 6. 12. 2008

BP /WE AR.T Coop / Charityproject, Gala, 10 Jahresparty Alpenrosensaal

SHRED DAYS + PARTY NIGHTS 17.01. + 14.02.2008

Shredheadz clubsession im boarders playground Foto+ Filmshooting, coaching, barbeque im BP Park / Party in der KARAT Bar

Ä SHRED DOWN / 10 years anniversary / 6. - 7. 03. 2009

Pro + Rookie slopestyle contest im BP / night session auf der Skiwiese
10 years Shred Down Party feat. MAT the ALIEN / Alpenrosensaal

SPRING STYLE / BP OPEN / 28. 03.2009

Brixentaler snowboard + freeski challenge im boarders playground



Im Überblick:

279 Pistenkilometer

124 Blaue Pistenkilometer
128 Rote Pistenkilometer
11 Schwarze Pistenkilometer
16 Kilometer Skirouten

70 Einkehrschwünge

Über 70 Hütten, Gasthöfe, Restaurants und Bars sorgen in der gesamten SkiWelt Wilder Kaiser - Brixental mit Speis und Trank für ihr leibliches Wohl!

Saisonzeiten:

Hauptsaison von **22. Dezember 2008** bis **20. März 2009**
Nebensaison bis **21. Dezember 2008** ab **21. März 2009**

Betriebszeiten: ab dem 06.12.2008 - 13.04.2009

Je nach Schneelage an den Wochenenden davor!

Saisonkarten:

IRRSINNIG praktisch - ist die Ganzjahres-Saisonkarte:

mit einem Aufpreis von Euro 75,00 für Erwachsene und Jugendliche und Kinder Euro 37,50 können Sie von Mai - Oktober 09 alle geöffneten Sommerbahnen inklusive dem freien Eintritt zu den 6 ErlebnisWelten der Bergbahnen in der Region Wilder Kaiser Brixental benützen.

Funparks:

Ellmau: Intersport KaiserPark
Söll: Emotion-Fun Park
Westendorf: Boarders Playground

Geschwindigkeitsmessstrecken:

Brixen im Thale: Jochbahn (6)
Ellmau-Going: Almbahn (98)
Scheffau: Ostlift (65)

Winterwanderwege:

Brixen im Thale: ab Bergstation 6EUB Hochbrixen (1)
Ellmau-Going: ab Bergstation Hartkaiser (80),
ab Bergstation Astberg (100)
Scheffau: ab Bergstation 4EUB/8EUB,
Brandstadl (60/61/62), Rundwanderweg
Hopfgarten-Itter: Talwanderung nach Hopfgarten (20)

91 Bahnen und Lifte

17 Übungslifte, 23 Schlepplifte
22 Sesselbahnen
14 kuppelbare Sesselbahnen
14 Gondeln - 1 Schienenbahn

137.100 Personen/h können befördert werden!!

IRRSINNIG Schneesicher

210 beschneibare Pistenkilometer - über 1.000 Schneerzeuger sorgen für 210 beschneibare Pistenkilometer. Davon können rund 110km innerhalb von nur 3 Tagen Skifit gemacht werden!

z.B. Wintersaison 2007/08

Die Talabfahrten und alle wichtigen SkiWelt-Verbindungen waren vom ersten (18.11.2007) bis zum letzten Tag (30.03.2008) durchgehend geöffnet .

START am 18.11.2007 - Schneelage Tal, 20 cm
Schneelage Berg, 100 cm
ENDE am 30.03.2008 - Schneelage Tal, 30 cm
Schneelage Berg, 105 cm

Rennstrecken:

Brixen im Thale: Kälbersalve (2)
Kelchsau: Hagermoos (37), Hagerjoch (38)
Ellmau-Going: Almbahn (98)
Scheffau: Eiberg (67)
Westendorf: Zieplhang, Übungswiese,
Laubkogel, Talkaser

Nachtskilauf:

Brixen im Thale: Schusterbühel (17), leicht, täglich geöffnet
Westendorf: Schneeberg (126), leicht, Dienstag geöffnet
Söll: Hochsöll (40), Keat (43), HexenGer(45),
Salvenmoos (47), mittel-leicht, 10km
geöffnet Mittwoch - Samstag von 18,30 - 22,00
Uhr, Talabfahrt bis 22,30 Uhr

Loipen:

180 km Langlaufloipen!
108 km blau, 52 km rot und 20 km schwarz

Höhenloipe: an Bergstation Hochbrixen (1), 6 EUB - 2,8km lang
Nachtloipe: beleuchtet & beschneite Loipe im Dorf in Scheffau
2km lang

Rodelbahnen / beleuchtet:

Ellmau-Going:

Astbergbahn-Going (100): Verlauf vom Hausberg (Going) oder Treichlhof entweder nach Ellmau (Naschberg - Hotel Bär) oder nach Going (nähe Café Ritterhof - Übungswiese), **Länge: 4,5 km**, gut gesichert; Täglich geöffnet;
Nachtrodeln: jeden Di., Mi. und Fr. abends von 19,30 - 21,00 Uhr Liftbetrieb - **bis 2.00 Uhr beleuchtet!!!**
Achtung - am Abend sind die Tageskipässe und Saisonkarten nicht gültig!!
Rodelverleih: Bergbahn Going, Intersport Winkler, Goingsport

Söll:

Gondelbahn Hochsöll (40): Verlauf von der Bergstation bis zur Talstation, **Länge: 3km**, gut gesichert, mit fix installierter Beschneiungsanlage!!! Täglich von 8,00 - 17,00 Uhr geöffnet
Nachtrodeln: Mi. bis Sa., 18,30 - 21,30 Uhr - **von 16,30 - 3,00 Uhr beleuchtet!**
Achtung - am Abend sind die Tageskipässe und Saisonkarten nicht gültig!!
Rodelverleih: direkt an der Talstation der Bergbahn Söll.

Längste Abfahrt:

Brixen: Kandler Alm, Talabfahrt, 5,5km lang
Ellmau: Talabfahrt (80b), Hartkaiser, 5,1km lang, mittel, 735m Höhenunterschied
Going: Astberg, 100b, 2,65km lang, leicht, 469m Höhenunterschied
Hopfgarten-Itter: Hohe Salve - Itter, 5,5km lang, mittel, 1120m Höhenunterschied
Scheffau: Brandstadl Talabfahrt, 6,5km lang, mittel, 898m Höhenunterschied
Söll: Talabfahrt Hohe Salve, Hochsöll, 40, 42e - 12km
Westendorf: Talabfahrt, 8km lang, mittel, 1.050m Höhenunterschied

Schwerste Abfahrt:

Brixen: Kaslach Abfahrt, 4,4km, Nr. 1a
Ellmau: Hartkaiser schwarze Abfahrt, Nr.80b 0,5km lang, 400m Höhenunterschied
Going: Viehap, Astberg, 2km lang, schwer, 469m Höhenunterschied
Scheffau: Brandstadl, Moderer Abfahrt, 5,5km lang, schwer, 898m Höhenunterschied
Söll: Abfahrt 40/45, 3,8km lang, schwer, 680m Höhenunterschied
Westendorf: Alpseite, 3km lang, schwer

Tiefschnee-/FreeRide Gebiete:

Westendorf: Fleiding/Hampfer
Scheffau: Moderer Brandstadl - Talstation (5,5km) Skiroute - nicht präpariert
Ellmau: Köglbahn Südosthang (2km), Jägerhütte - Talstation 80d (4,2km)

SkiWelt-Skihasentreff:

verabreden, treffen, Ski fahren - an den SkiWelt-SkiHasentreff-Partnerhütten oder in Dem Forum auf unserer Homepage www.skiwelt.at

Snow-/Funparks:

Ellmau: Intersport Kaiserpark für Anfänger bis Profis, mit Picknick-Table Boxen, Rails, Rollers & Kickers, Chill-Area an der Tanzbodenbahn;
Westendorf: Boarders Playground an der Gampenkogelbahn mit Tables, Jumps, Rail, Roller, Funbox und Chill-Area

Skiercrosstrecke:

Ellmau: mit Wellend, Jumps und Steilkurven, Almbahn (98)

Best of SkiWelt-Pisten:

Mit der Salven-, Kaiser und Westendorf-Runde lernen Sie die schönsten Pisten der SkiWelt Wilder Kaiser - Brixental kennen!

Panoramakameras:

täglich live im Bayern-TV, TW1, 3Sat und unter www.skiwelt.at

Allgemeine Informationen:

Alles unter einem Dach:

SkiWelt Wilder Kaiser – Brixental Marketing GmbH
Stockach 38
6306 Söll
Tel.: +43 5333 400 – Fax +43 5333 400-9100
www.skiwelt.at
office@skiwelt.at

6 Bergbahngesellschaften bilden Österreichs größtes zusammenhängendes Skigebiet:

Bergbahn Ellmau-Going,
Tel. 05358/2320

Bergbahnen Hohe Salve GmbH & Co KG,
Tel. 05335/2238

Bergbahn Scheffau GmbH & Co. KG,
Tel. 05358/8153-0

Bergbahn Brixen im Thale AG,
Tel. 05334/8507-0

Berg- & Skilift Hochsöll GmbH & Co KG,
Tel. 05333/5260

Bergbahnen Westendorf GmbH,
Tel. 05334/2000

**Die SkiWelt Wilder Kaiser – Brixental besteht aus 3 Tourismusverbänden:
Die 3 Verbände und ihre dazugehörigen Orte:**

**Tourismusverband
Wilder Kaiser**

A-6352 Ellmau
Tel. +43/50509
Fax: +43/50509-55
e-mail: office@wilderkaiser.info
www.wilderkaiser.info

Orte: Ellmau
Going
Scheffau
Söll

**Tourismusverband
Kitzbüheler Alpen - Brixental**

A-6365 Kirchberg in Tirol
Tel.: +43 (05357) 2000
Fax: +43 (05357) 2000 - 100
e-mail: info@kitzbuehel-alpen.com
www.kitzbuehel-alpen.com

Orte: Brixen im Thale
Kirchberg
Westendorf

**Ferienregion
Hohe Salve**

A-6361 Hopfgarten
Tel. +43/5335/2322
Fax +43/5335/2630
E-mail: info@hohe-salve.com
www.hohe-salve.com

Orte: Hopfgarten
Itter
Kelchsau
Wörgl
Angath
Angerberg
Kirchbichl
Mariastein